

HEI.MMB30G HEI.MMB30G Taşınabilir Matkap Bileme Makinesi

Ø3-20mm 18 Adet Pens 4800 RPM

1



18 Adet Pens

ER20 Ø3-4-5-6-7-8-9-10-11-12-13
ER25 Ø14-15-16-17-18-19-20
Matkaba uygun pens seçimi yapılır ve matkap pense bağlanır.

Radyal Nokta (Tahliye) İnceltme

Matkap ucu dik konumda yuvaya yerleştirildikten sonra önce bir yüzü sağ ve sol yönlü hareketlerle bilendikten sonra tutucu 180° sağ yönde çevrilerek bu defa diğer yüzü bilenir ve operasyon tamamlanır.

5

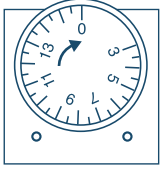


4

Ağız Bileme Alanı

Matkap yuvaya yerleştirildikten sonra sağ ve sola çevirme hareketleriyle ağız bilenir.

WEB DIAMETER



2



Çap Ayar Skalası

Matkap pense bağlandıktan sonra matkap çapı ile skala aynı hizaya getirilir.

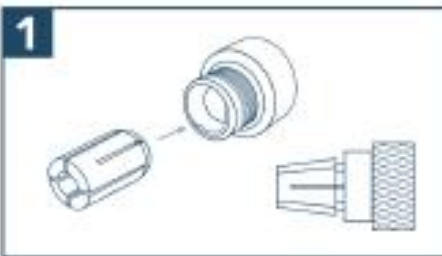
Uç Açısı Skalası

Matkap ucunun uç açısını 90-118-130-135-140° olarak bu alandan ayarlayabilirsiniz.
Standart Açı: 130°
Sert malzemeler için daha sivri (135-140°), yumuşak malzemeler için (90-118°)

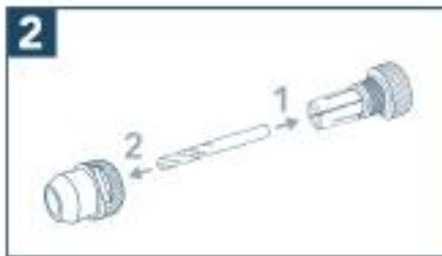
3



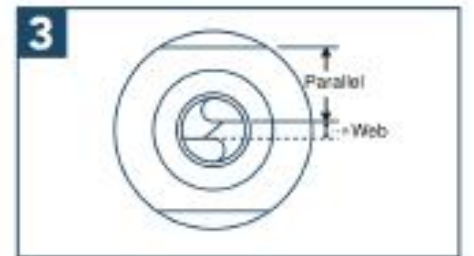
1



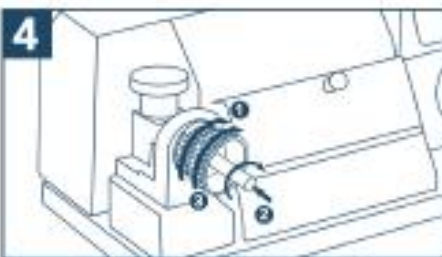
2



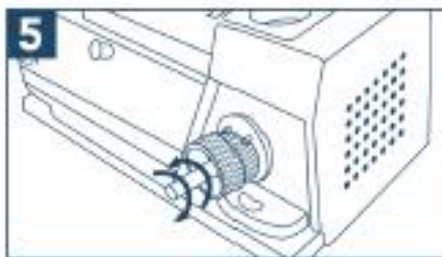
3



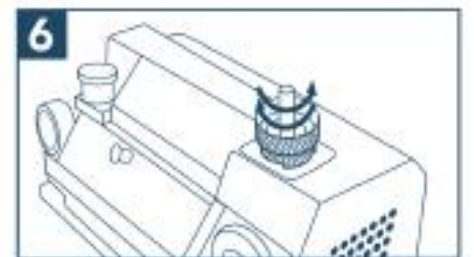
4



5



6



STANDARD ACCESSORIES / STANDART İÇERİK

Model Kod	HEI.MMB30G
Machine Size Makine Boyutları	35x20x20 cm
Collet Numbers Pens Sayısı	18 pcs Collets 18 Adet Pens Ø3,4,5,6,7,8,9,10,11,12,13 Ø14,15,16,17,18,19,20
Power Supply Güç Kaynağı	220V / 120W
RPM of Motor Motor Devri	4800 RPM
Drill Diameter Bileme Çap Aralığı	Ø3-20mm
Weight Ağırlık	11 KG
Grinding Wheel Bileme Taşı	1 pc. Grinding Wheel for Solid Carbide Tool 1 adet Karbür bilemek için bileme taşı
Product Açıklama	Portable Twist Drill Re-sharpening Machine Taşınabilir Matkap Bileme Makinesi

OPTIONAL ACCE. / OPSİYONEL AKSE.

Other Collets Diğer Pensler	Ø3.5-19.5
Grinding Wheel Bileme Taşı	Grinding Wheel for HSS HSS için Bileme Taşı

1- Pens Tutucuya takılır.
Takıma uygun çaptaki Pens şekilde görüldüğü gibi Tutucuya takılır.

2- Matkap Tutucuya bağlanır.

Hss veya Karbür Matkap ucu 2 parça olan tutucunun ortasına gelecek şekilde ayarlanır ve tutucu vidalı alanlarından sabitlenerek matkap tutucuya bağlanmış olur.

3- Çap ayar skalası

Çap ayar skalasından matkap çapına uygun ölçü ayarlanır.

4- Matkap Çap ayarı

Çap ayar skalasının altında bulunan alana tutucu yerleştirilir ve hafifçe sağa ve ileri doğru itilerek çap ayarı tamamlanır.

5- Makine çalıştırılır.

Matkap Uç açısı ayarı için Matkap ucu ağız bileme alanına yerleştirilir ve 90°, 118°, 130°, 135° ve 140° açılardan istenen açı ayarlanır. Matkap Bileme Makinesi 1 konumuna getirilerek çalıştırılır. Ağız (Lip Relief width) açısını bilemek için matkap takılı tutucunun bir yüzü hafifçe ileri ve sağa sola çevrilerek bilenir. Bu iki ağızlı matkap ucunun bir ağızını bileyecektir. Sonra tutucunun diğer yüzü çevrilerek yine hafifçe ileri, sağa ve sola hareketlerle çevrilerek matkap ucunun diğer yüzü de bilenmiş olur.

6- Sırt (Radial Point Thinning) açısı bileme işlemi

Matkap ucunun sırt bölgesinin bilenmesi için üst tarafta bulunan bileme alanına tutucu yerleştirilir ve yine tutucunun bir yüzü hafifçe ileri, sağa ve sola çevrilerek sırt açısı bilenir daha sonra matkabın diğer yüzü için de aynı işlem tekrarlanır.

