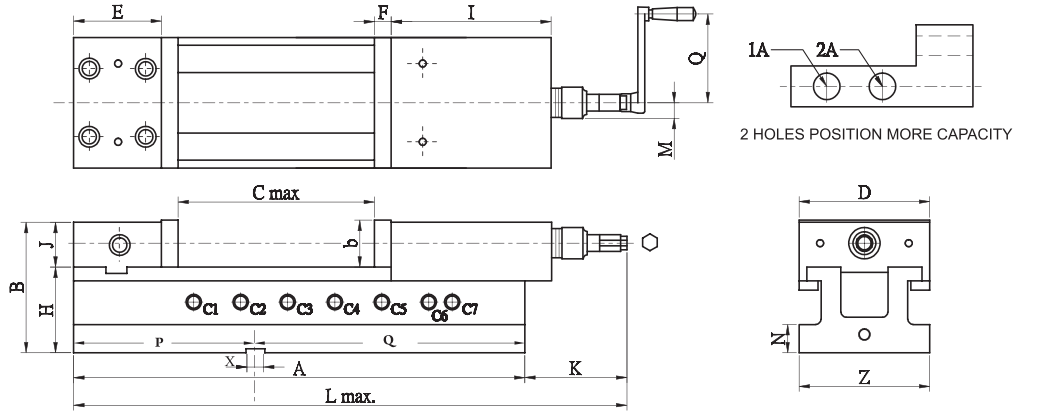


NC HİDRO MAKİNA MENGENESİ

- HİDRO İTİCİ SİSTEM MİNİMUM GÜÇ İLE MAKSİMUM KAPANMA BASINCI SAĞLAR
- KAYMA YATAKLARI TAŞLANMIŞ VE SERTLEŞTİRİLMİŞTİR.
- KOMPAKT YAPIDADIR. KAPAMA KAPASİTESİ HARİKADIR.
- GÖVDE FCD60 SÜNEK DÖKME DEMİRDEN ÜRETİLMİŞTİR.
- AKMA VE DARBE DAYANIMI YÜKSEKTİR.
- FREZEDEN DELMEYE, TAŞLAMAYA BİRÇOK OPERASYONA UYGUN OLARAK YAPILANDIRILMIŞTIR.



2 HOLES POSITION MORE CAPACITY

DETAYLAR

KOD	C MAX.AÇILIM	KAPAMA GÜCÜ KN	L max	AÇILMA KAPASİTELERİ								BİRİM mm
				-	C1	C2	C3	C4	C5	C6	C7	FİYAT KODU
VNC-100H	205	25	464	1A	2-30	57-90	115-146	173-205	-	-	-	15056
				2A	0-3	28-60	86-116	145-175	-	-	-	
VNC-125H	225	40	556	1A	10-46	70-106	130-166	190-226	-	-	-	15057
				2A	0-12	38-72	98-132	158-192	-	-	-	
VNC-160H	309	50	684	1A	13-70	93-150	173-230	253-310	-	-	-	15058
				2A	0-30	53-110	133-190	213-270	-	-	-	
VNC-160LH	509	50	884	1A	13-70	93-150	173-230	253-310	333-390	410-470	450-510	15059
				2A	0-30	53-110	133-190	213-270	293-350	370-430	410-470	

DETAYLAR

KOD	A	B	D	E	F	b	H	J	N	I	Z	X	P	Q	AĞIRLIK kg
VNC-100H	380	107	100	67	13	38	70	37	24	133	100	14	152	228	23
VNC-125H	432	126	124	85	15	45	82	44	27	147	125	18	174	258	37
VNC-160H	550	148	159	102	18	54	95	53	27	189	160	18	219	331	63
VNC-160LH	750	148	159	102	18	54	95	53	27	189	160	18	219	531	77