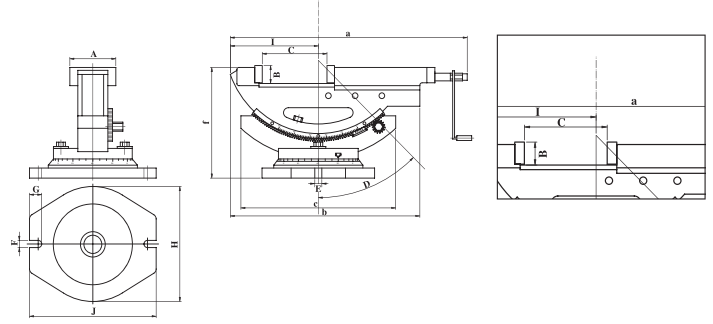


## 2 AÇILI MAKİNA MENGESİ

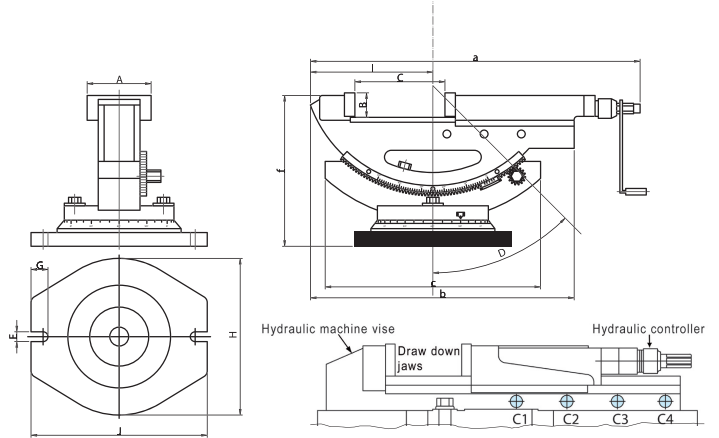
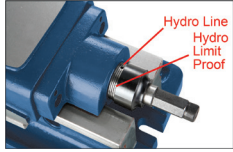


\* HİDROLİK SİSTEM DIŞINDAKİ ÖZELLİKLERİ VHT SERİSİ İLE AYNIDIR.

### DETAYLAR

KOD	A	B	C AÇILIM	D	E	F	G	H	I	J	a	b	c	f	MAKSİMUM KAPAMA GÜCÜ (kg)	AĞIRLIK (kg)	BİRİM mm
																	FİYAT KODU
VWT-4B	110	36	220	50°	15	15	26	240	185	270	500	404	335	230	1200	(K)33.3	15043
VWT-6B	154	54	350	50°	20	19	28	300	246	330	800	585	415	290	1600	(T)80	15044

## 2 AÇILI HİDROLİK MAKİNA MENGESİ



- GENEL OLARAK VH TİP İLE AYNIDIR.
- HAREKETLİ YATAK SAĞLAMLIK İÇİN İKİ ADET KİLİTLEME VİDASINA SAHİPTİR.
- HAREKET ARALIĞI 0-50°DİR. KOLAY OKUNACAK ŞEKİLDE ÖLÇEKLENDİRİLMİŞTİR. TABLA 0-360° ARASI HERHANGİ BİR YERDE SABİTLENECEK ŞEKİLDE DERECELENDİRİLMİŞTİR.
- 3 KADEMELİ AÇILMA VH TİPTEKİ GİBİDİR.
- HASSASİYETİ 0,02 mm DİR.

### DETAYLAR

KOD	A	B	C AÇILIM	D	E	F	G	H	I	J	a	b	c	f	MAKSİMUM KAPAMA GÜCÜ (kg)	AĞIRLIK (kg)	BİRİM mm
																	FİYAT KODU
VHT-4	110	36	170	50°	15	15	26	240	185	270	500	404	335	230	2500	(K)33.3	15045
VHT-6	154	54	300	50°	20	19	28	300	246	330	800	585	415	290	4500	(T)88	15046