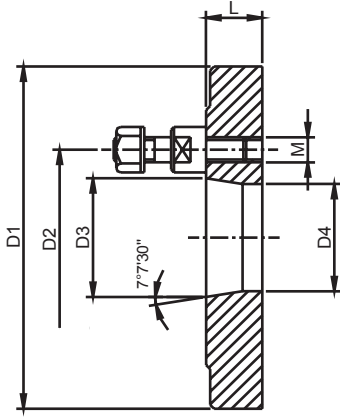


AYNA FLANŞLARI - SAPLAMA VE SOMUNLU

DIN 55027



- DÖKÜM GÖVDELİDİR.
- SAPLAMA VE SOMUNLARI İLE BİRLİKTE TESLİM EDİLİR.

- AYNALARIN TORNA TEZGAHLARINA BAĞLANABİLMESİ İÇİN ADAPTÖR GÖREVİ YAPARLAR
- BU BAĞLANTIDAN İYİ SONUÇ ALABİLMEK İÇİN TORNA AYNASI VE FLANŞLARIN KULLANIM TALİMATLARINA EKSİKSİZ OLARAK UYMANIZI ÖNERİRİZ.
- AYNA FLANŞLARININ HASSAS OLARAK İŞLENMİŞ OLAN TEZGAH TARAFI, MONTAJA HAZIR HALDEDİR. AYNANIN BAĞLANACAĞI TARAF İSE KABA OLARAK BIRAKILMIŞ OLUP MONTAJ ESNASINDA KULLANICI TARAFINDAN İŞLENECEKTİR.

SİP. NR.	D1 (mm)	NO	D2 (mm)	D3 (mm)	D4 (mm)	L (mm)	M (mm)	SAPLAMA ADEDİ	FİYAT KODU
160.4.F	160	4	85	63,525	60,6	25	M10	3	00130
160.5.F		5	104,8	82,563	79,4	25	M10	4	00131
160.6.F		6	133,4	106,375	103	25	M12	4	00132
200.5.F	200	5	104,8	82,563	79,4	25	M10	4	00133
200.6.F		6	133,4	106,375	103	25	M12	4	00134
200.8.F		8	171,4	139,719	136	25	M16	4	00135
250.5.F	250	5	104,8	82,563	79,4	30	M10	4	00136
250.6.F		6	133,4	106,375	103	30	M12	4	00137
250.8.F		8	171,4	139,719	136	30	M16	4	00138
315.6.F	315	6	133,4	106,375	103	35	M12	4	00139
315.8.F		8	171,4	139,719	136	35	M16	4	00140
315.11.F		11	235	196,869	192,5	35	M20	6	00141
400.6.F	400	6	133,4	106,375	103	36	M12	4	00142
400.8.F		8	171,4	139,719	136	36	M16	4	00143
400.11.F		11	235	196,869	192,5	36	M20	6	00144
500.8.F	500	8	171,4	139,719	136	40	M16	4	00145
500.11.F		11	235	196,869	192,5	40	M20	6	00146