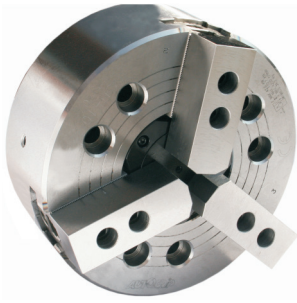


3 AYAKLI AÇIK MERKEZLİ HİDROLİK AYNA

/ 3H / 3HA



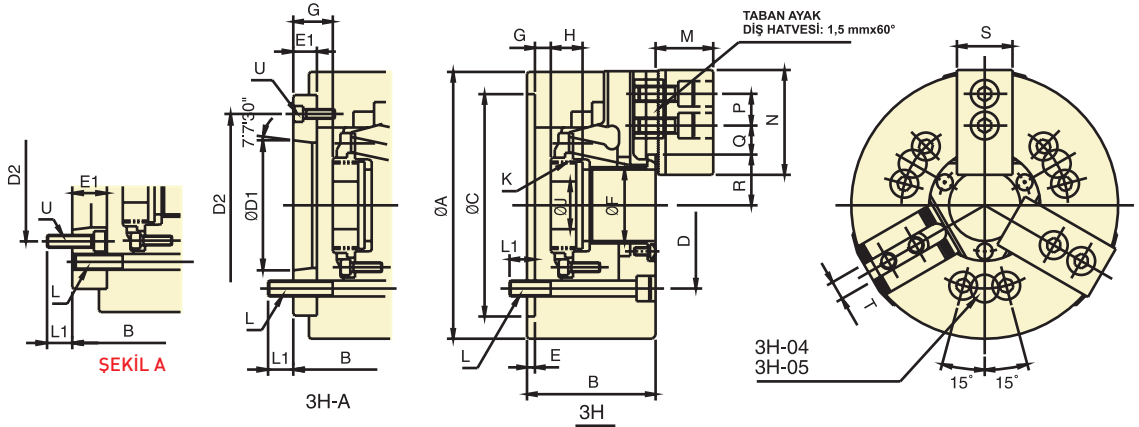
ÖZELLİKLER

- AÇIK MERKEZLİ 3 AYAKLI TİPTEDİR.
- TÜM HAREKETLİ PARÇALAR SERTLEŞTİRİLMİŞ VE TAŞLANMIŞTIR.
- YÜKSEK HASSASİYETLİ VE YÜKSEK MUKAVEMETLİ TASARIMA SAHİPTİR.
- ÇEKTİRME DİŞ ÖLÇÜLERİ (K) TABLODA BELİRTİLMİŞTİR. FARKLI DİŞ ÖLÇÜSÜ İSTENDİĞİNDE TEMİN EDİLEBİLİR.
- STANDART BAĞLAMA ISO-A ADAPTÖR İLE BİRLİKTE TESLİM EDİLİR. STANDART DIŞI ADAPTÖR İSTENDİĞİNDE AYNA ÜZERİNDEKİ ADAPTÖR DEĞİŞTİRİLEBİLİR.
- AYNA ÜZERİNDE YUMUŞAK AYAK MONTAJLI OLARAK SEVK EDİLİR. SERT AYAKLAR AYRICA SİPARİŞ EDİLMESİ GEREKİP FİYATA DAHİL DEĞİLDİR.

STANDART AKSESUARLAR

- ISO-A ADAPTÖR
- YUMUŞAK AYAK (AYNAYA MONTAJLI SEVKEDİLİR)
- BAĞLANTI CİVATA VE SOMUNLARI
- ÇEKTİRME SOMUNU
- KULLANIM KLAVUZU

3H-08A5
2H-10A6
2H-15A8
İÇİN ŞEKİL A'YA BAKINIZ



TEKNİK ÖZELLİKLER DEĞİŞEBİLİR.

3H-A ÖLÇÜ VE ÖZELLİKLERİ KIRMIZI RENKLE BELİRTİLMİŞTİR.

ÖZELLİK	FİYAT KODU	PİSTON STROKU (mm)	AYAK STROKU (mm)	SIKMA ÇAPI (mm)		MAX. ÇEKME KUVVETİ KN (kgf)	MAX. SIKMA KUVVETİ KN (kgf)	MAX. DEVİR d/d	ATALET MOMENTİ GD Kg.m	AĞIRLIK Kg		UYGUN SİLİNDİR MODELİ	MAX. HİDROLİK BASINCI Mpa (kgf/cm)
				MAX.	MİN.								
3H-04	A4	10	5,4	110	7	13.7(1400)	28.4(2900)	8000	0,01	4		TH-536	2,3(23)
3H-05	A4	10	5,4	135	12	17.1(1750)	35.8(3650)	7000	0,02	6,7	7,5	TH-536	2,9(29)
3H-06	A5	12	5,5	168	15	21.5(2200)	56.8(5800)	6000	0,06	11,9	13,7	TH-646	2,8(28)
3H-08	A5	16	7,4	210	13	34.3(3500)	85.8(8750)	5000	0,18	22,5	25,4	TH-852	2,8(19)
	A6										23,6		
3H-10	A6	19	8,8	254	31	42.6(4380)	110.7(11300)	4200	0,33	34,5	41,5	TH-1075	2,7(27)
	A8										40		
3H-12	A8	23	10,6	304	34	54.9(5600)	143.6(14650)	3300	0,77	56,6	59,5	TH-1291	2,7(27)
3H-15	A8										134		
	A11	14160	127	TH-1512	2,4(24)								
3H-18	A11	450	10,6	450	50	71(7250)	179.8(18350)	2000	4,78	164	178		

ÖZELLİK	A	B	C (H6)	D	D1	D2	E	E1	F	G (max)	G (min)	H	J	
3H-04	110	59	85	70.6	-	-	4	-	26	3.5	-6.5	17.5	12	
3H-05	135	60	71	110	82.6	63.51	96	15	33	1	16	-9	6	20
3H-06	168	81	91	140	104.8	82.56	116	23	45	11	26	-1	14	19
3H-08	210	91	109	170	133.4	106.38	150	17	52	14.5	37.5	-1.5	21.5	20.5
			103											
3H-10	254	100	120	220	171.4	139.72	190	25	75	8.5	33.5	-10.5	14.5	25
			113											
3H-12	304	110	122	300	235	196.87	260	18	91	8	26	-15	3	28
3H-15	381	133	160											
			A11	14160	127	TH-1512	2,4(24)							
3H-18	450	133	149	300	235	196.87	260	22	120	11	33	-12	10	39

ÖZELLİK	K (max)	L	L1	M	N	P	Q (max)	Q (min)	R (max)	R (min)	S	T	U	
3H-04	M 32X1.5	3~M10	16	24	52	14	11.3	6.8	23	20.3	25	10	-	
3H-05	M 40x1.5		15	15	31		62	19.8	7.8	265			23.8	
3H-06	M 55x2	6~M10	16	16	37	73	20	22.8	9.3	32	29.3	31	12	3~M6
3H-08	M 60x2	6~M12	20	17	38	95	25	29.8	14.8	387	35	35	14	6~M10
				18										3~M6
3H-10	M 85x2	6~M16	22	24	43	110	30	33.8	14.3	51	46.6	40	16	6~M12
				24										3~M8
3H-12	M 100x2	6~M20	23	25	51	130	43	45.8	15.8	61.3	56	50	21	6~M12
3H-15	M 130x2		30	24	63	165		43	47.3	18.2	80	74.7	62	25.5 yada 22
		28		79.2										