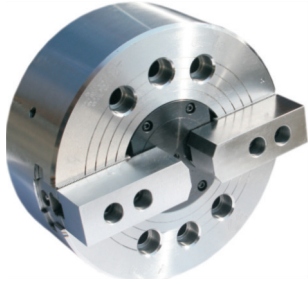


2 AYAKLI AÇIK MERKEZLİ HİDROLİK AYNA

2H/2H-A



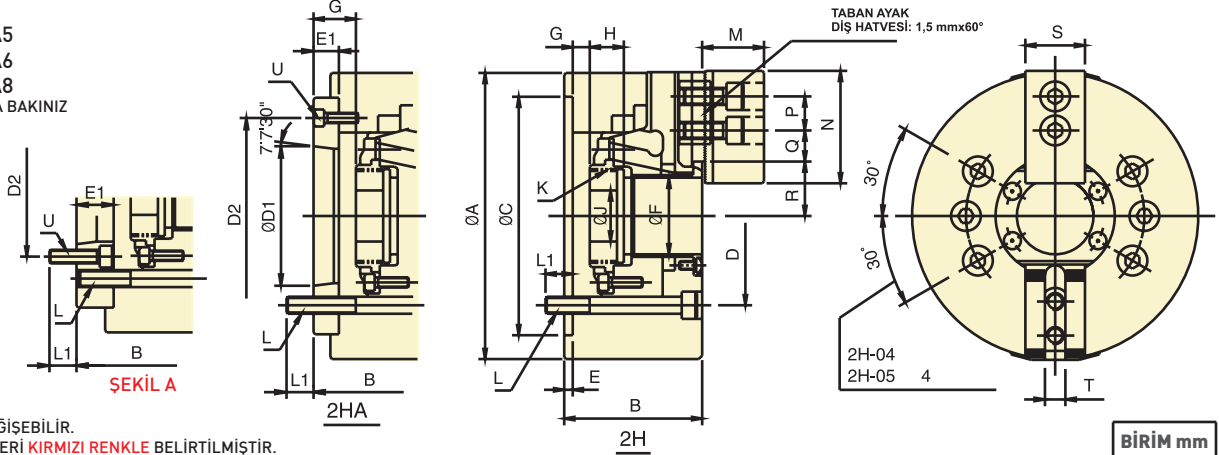
ÖZELLİKLER

- AÇIK MERKEZLİ 2 AYAKLI TİPTİR.
- TÜM HAREKETLİ PARÇALAR SERTLEŞTİRİLMİŞ VE TAŞLANMIŞTIR.
- YÜKSEK HASSASİYETLİ VE YÜKSEK MUKAVEMETLİ TASARIMA SAHİPTİR.
- ÇEKTİRME DİŞ ÖLÇÜLERİ (K) TABLODA BELİRTİLMİŞTİR. FARKLI DİŞ ÖLÇÜSÜ İSTENDİĞİNDE TEMİN EDİLEBİLİR.
- STANDART BAĞLAMA ISO-A ADAPTÖR İLE BİRLİKTE TESLİM EDİLİR. STANDART DIŞI ADAPTÖR İSTENDİĞİNDE AYNA ÜZERİNDEKİ ADAPTÖR DEĞİŞTİRİLEBİLİR.
- AYNA ÜZERİNDE YUMUŞAK AYAK MONTAJLI OLARAK SEVK EDİLİR. SERT AYAKLAR AYRICA SİPARİŞ EDİLMESİ GEREKİP FİYATA DAHİL DEĞİLDİR.

STANDART AKSESUARLAR

- ISO-A ADAPTÖR
- YUMUŞAK AYAK (AYNAYA MONTAJLI SEVKEDİLİR)
- BAĞLANTI CİVATA VE SOMUNLARI
- ÇEKTİRME SOMUNU
- KULLANIM KLAVUZU

2H-08A5  
2H-10A6  
2H-15A8  
İÇİN ŞEKİL A'YA BAKINIZ



TEKNİK ÖZELLİKLER DEĞİŞEBİLİR.

2H-A ÖLÇÜ VE ÖZELLİKLERİ KIRMIZI RENKLE BELİRTİLMİŞTİR.

ÖZELLİK	FİYAT KODU	PİSTON STROKU (mm)	AYAK STROKU (mm)	SIKMA ÇAPI (mm)		MAX. ÇEKME KUVVETİ KN (kgf)	MAX. SIKMA KUVVETİ KN (kgf)	MAX. DEVİR d/d	ATALET MOMENTİ GD Kg.m	AĞIRLIK Kg		UYGUN SİLİNDİR MODELİ	MAX. HİDROLİK BASINCI Mpa (kgf/cm)
				MAX.	MİN.								
2H-04	14141	10	5.4	110	7	9.2(940)	18.9(1930)	8000	0.01	3.8		TH-536	1.6(16)
2H-05	A4 14142			135	12	11.7(1190)	23.9(2440)	7000	0.02	6.5	7.3		2.0(20)
2H-06	A5 14143	12	5.5	168	15	14.4(1470)	37.9(3870)	6000	0.06	11.5	13.3	TH-646	1.9(19)
2H-08	A5 14144	16	7.4	210	13	23.1(2360)	57.2(5840)	5000	0.17	21.3	24.2	TH-852	1.9(19)
	A6 14145										22.4		
2H-10	A6 14146	19	8.8	254	31	28.4(2900)	73.9(7540)	4200	0.31	33.5	40.5	TH-1075	1.8(18)
	A8 14147										39		
2H-12	A8 14148	23	10.6	304	34	36.7(3740)	95.8(9780)	3300	0.70	59.7	62.7	TH-1291	1.8(18)
2H-15	A8 14149			381	50	46.9(4790)	119.6(12200)	2500	2.42	115	129	TH-1512	1.7(17)
	A11 14150	149	2.34	122									

ÖZELLİK	A	B	C (H6)	D	D1	D2	E	E1	F	G (max)	G (min)	H	J	
2H-04	110	59	85	70.6	-	-	4	-	26	3.5	-6.5	17.5	12	
2H-05	A4 135	60	71	110	82.6	63.51	96	15	33	1	16	-9	6	20
2H-06	A5 168	68	91	140	104.8	82.56	116	23	45	11	26	-1	14	15
2H-08	A5 210	91	109	170	133.4	106.38	104.8	17	52	14.5	37.5	-1.5	21.5	20.5
	A6 120		103				150	25	75	8.5	31.5	15.5	14.5	25
2H-10	A8 254	100	113	220	171.4	139.72	190	18	91	8	26	-10.5	7.5	28
2H-12	A8 304	110	122	300	235	196.87	171.4	33	91	8	26	-15	3	28
2H-15	A8 381	133	160					149	33	120	11	44	11	44
	A11		149	22	33	10	60							

ÖZELLİK	K (max)	L	L1	M	N	P	Q (max)	Q (min)	R (max)	R (min)	S	T	U	
2H-04	M 32X1.5	4-M10	16	24	52	14	11.3	6.8	23	20.3	25	10	-	
2H-05	A4 M 40x1.5		15	15	31		62	19.8	7.8	26.5			23.8	
2H-06	A5 M 55x2	6-M10	16	16	37	73	20	22.8	9.3	32	29.3	31	12	3-M6
2H-08	A5 M 60x2	6-M12	20	17	38	95	25	29.8	14.8	38.7	35	35	14	6-M10
	A6			18										3-M6
2H-10	A6 M 85x2	6-M16	22	24	43	110	30	33.8	14.3	51	46.6	40	16	6-M12
	A8			24							3-M8			
2H-12	A8 M 100x2	6-M20	23	25	51	130	43	45.8	15.8	61.3	56	50	21	3-M8
2H-15	A8 M 130x2		24	63	165	43		47.3	18.2	80	74.7	62	25.5 ya da 22	62
	A11	28	3-M10											