



PAFTALAR
VIDA TARAĐI












PAFTALAR - VIDA TARAĐI



MAKINA TAKIM ENDÜSTRİSİ A.Ş.



MAKINA TAKIM ENDÜSTRİSİ A.Ş.

Malzeme Material	HSS Yüksek Hız Çeliği High Speed Steel	HSS-E Kobaltlı Yüksek Hız Çeliği High Speed Steel With Co	KSM Komple Sert Metal Solid Carbide			
Norm Norm	DIN 9	DIN 8094				
Tip Type	N	H	W			
Uç Açısı Point Angle						
Vida Tipi Thread Type	M	MF	UNC	UNF	BSW	BSP
Vida Profil Açısı Thread Angle						
Helis Açısı Helix Angle	R25°	R35°	R45°			
Kesme Yönü Cutting Direction	 Sağ Kesme Yönü	 Sol Kesme Yönü				
Şaft Tipi The Shank						



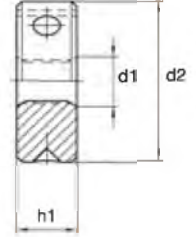
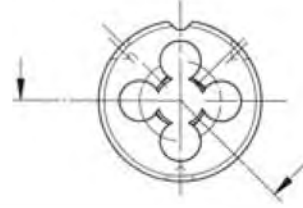
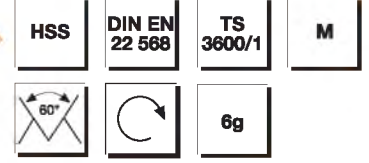
Paftalar / Vida Tarağı

Ürün Tanımı	Kalite	Standart	Sayfa No
Metrik Normal Vidalı Pafta Lokması	HSS	DIN EN 22 568	78
Metrik İnce Vidalı Pafta Lokması	HSS	DIN EN 22 568	79
Whitworth Normal Vidalı Pafta Lokması	HSS	DIN EN 22 568	80
USA Normal Vidalı Pafta Lokması - UNC	HSS	DIN EN 22 568	81
USA İnce Vidalı Pafta Lokması - UNF	HSS	DIN EN 22 568	82
Whitworth Boru Vidalı Pafta Lokması	HSS	DIN EN 24 231	83
NPT 1/16 Konik Vidalı Pafta Lokması	HSS	MTE Normu	83
Virax Tipi Radyal Vida Tarağı	HSS	MTE Normu	84



Metrik Normal Vidalı Pafta Lokması

Kullanım Yeri: El ve makinalarda kullanmaya uygundur. Eğik ağız bileme özelliği ile temiz vida elde edilir. Tüm çelik türlerinde kullanıma uygundur. (Pafta, pirinç malzemelerde kullanılacak ise özel kesme geometrisi değişikliği yapılması için sipariş esnasında belirtilmesi gereklidir.)



Ürün kodu	d1 mm	P adım	d2 (f9) mm	h1 mm
B00110020200	M2	0.4	16	5
B00110020250	M2,5	0.45	16	5
B00110020300	M3	0.5	20	5
B00110020350	M3,5	0.6	20	5
B00110020400	M4	0.7	20	5
B00110020500	M5	0.8	20	7
B00110020600	M6	1	20	7
B00110020700	M7	1	25	9
B00110020800	M8	1.25	25	9
B00110020900	M9	1.25	25	9
B00110021000	M10	1.5	30	11
B00110021200	M12	1.75	38	14
B00110021400	M14	2	38	14
B00110021600	M16	2	45	18
B00110021800	M18	2.5	45	18
B00110022000	M20	2.5	45	18
B00110022200	M22	2.5	55	22
B00110022400	M24	3	55	22
B00110022700	M27	3	65	25
B00110023000	M30	3.5	65	25
B00110023300	M33	3.5	65	25
B00110023600	M36	4	65	25
B00110023900	M39	4	75	30
B00110024200	M42	4.5	75	30
B00110024500	M45	4.5	90	36
B00110024800	M48	5	90	36
B00110025200	M52	5	90	36

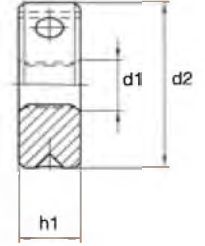
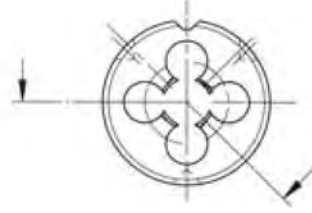
■ Siparişlerinize Termin Verilecektir.

■ Siparişlerinize Termin, Min. Adet ve Fiyat Verilecektir.



Metrik İnce Vidalı Pafta Lokması

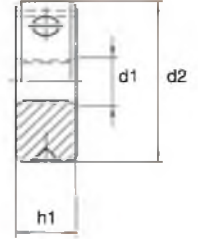
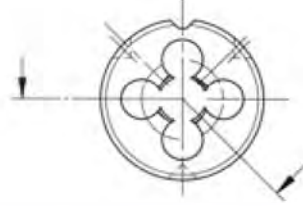
Kullanım Yeri: El ve makinalarda kullanmaya uygundur. Eğik ağız bileme özelliği ile temiz vida elde edilir. Tüm çelik türlerinde kullanıma uygundur. (Pafta, pirinç malzemelerde kullanılacak ise özel kesme geometrisi değişikliği yapılması için sipariş esnasında belirtilmesi gereklidir.)



Ürün kodu	d1 mm	P adım	d2 (f9) mm	h1 mm
B00110030604	M 6	0,75	20	7
B00110030805	M 8	1	25	9
B00110031005	M 10	1	30	11
B00110031000	M 10	1,25	30	11
B00110031205	M 12	1	38	10
B00110031200	M 12	1,25	38	10
B00110031206	M 12	1,5	38	10
B00110031405	M 14	1	38	10
B00110031400	M 14	1,25	38	10
B00110031406	M 14	1,5	38	10
B00110031605	M 16	1	45	14
B00110031606	M 16	1,5	45	14
B00110031806	M 18	1,5	45	14
B00110032006	M 20	1,5	45	14
B00110032206	M 22	1,5	55	16
B00110032406	M 24	1,5	55	16
B00110033006	M 30	1,5	65	18

Whitworth Normal Vidalı Pafta Lokması

Kullanım Yeri: El ve makinalarda kullanmaya uygundur. Eğik ağız bileme özelliği ile temiz vida elde edilir. Tüm çelik türlerinde kullanıma uygundur. (Pafta, pirinç malzemelerde kullanılacak ise özel kesme geometrisi değişikliği yapılması için sipariş esnasında belirtilmesi gereklidir.)

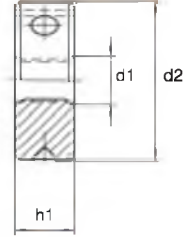
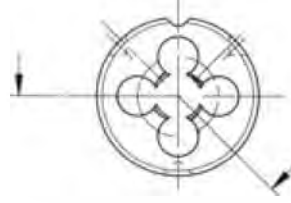


Ürün kodu	d1 BSW	P adım G/Inch	d2 (f9) mm	h1 mm
B00110040317	W 1/8"	40	20	5
B00110040397	W 5/32"	32	20	7
B00110040476	W 3/16"	24	20	7
B00110040635	W 1/4"	20	25	9
B00110040794	W 5/16"	18	25	9
B00110040952	W 3/8"	16	30	11
B00110041111	W 7/16"	14	30	11
B00110041270	W 1/2"	13	38	14
B00110041429	W 9/16"	12	38	14
B00110041587	W 5/8"	11	45	18
B00110041905	W 3/4"	10	45	18
B00110042222	W 7/8"	9	55	22
B00110042540	W 1"	8	55	22



USA Normal Vidalı Pafta Lokması - UNC

Kullanım Yeri: El ve makinalarda kullanmaya uygundur. Eğik ağız bileme özelliği ile temiz vida elde edilir. Tüm çelik türlerinde kullanıma uygundur. (Pafta, pirinç malzemelerde kullanılacak ise özel kesme geometrisi değişikliği yapılması için sipariş esnasında belirtilmesi gereklidir.)

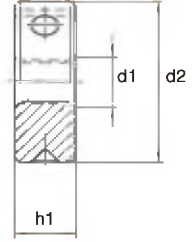
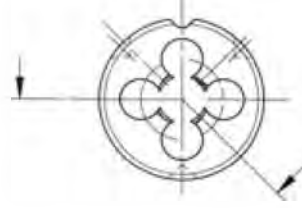


Ürün kodu	d1 UNC	P adım G/Inch	d2 (f9) mm	h1 mm
B00110060635	1/4"	20	20	7
B00110060794	5/16"	18	25	9
B00110060952	3/8"	16	30	11
B00110061111	7/16"	14	30	11
B00110061270	1/2"	13	38	14
B00110061429	9/16"	12	38	14
B00110061587	5/8"	11	45	18
B00110061905	3/4"	10	45	18
B00110062222	7/8"	9	55	22
B00110062540	1"	8	55	22



USA İnce Vidalı Pafta Lokması - UNF

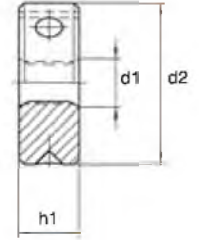
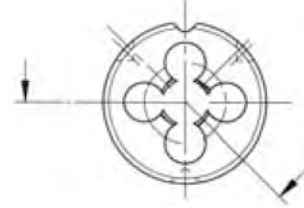
Kullanım Yeri: El ve makinalarda kullanmaya uygundur. Eğik ağız bileme özelliği ile temiz vida elde edilir. Tüm çelik türlerinde kullanıma uygundur. (Pafta, pirinç malzemelerde kullanılacak ise özel kesme geometrisi değişikliği yapılması için sipariş esnasında belirtilmesi gereklidir.)



Ürün kodu	d1 UNF	P adım G/Inch	d2 (f9) mm	h1 mm
B00110070635	1/4"	28	20	7
B00110070794	5/16"	24	25	9
B00110070952	3/8"	24	30	11
B00110071111	7/16"	20	30	11
B00110071270	1/2"	20	38	10
B00110071429	9/16"	18	38	10
B00110071587	5/8"	18	45	14
B00110071905	3/4"	16	45	14
B00110072222	7/8"	14	55	16
B00110072540	1"	12	55	16

Whitworth Boru Vidalı Pafta Lokması

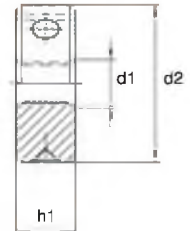
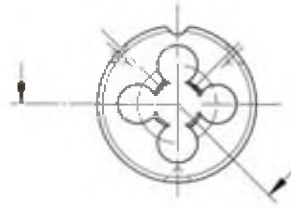
Kullanım Yeri: Boru bağlantı parçalarında, alaşımlı ve alaşımsız çelik ile döküm malzemelerde kullanım için uygundur.



Ürün kodu	d1 BSP	P adım G/Inch	d2 (f9) mm	h1 mm
B00110080973	G 1/8"	28	30	11
B00110081316	G 1/4"	19	38	10
B00110081666	G 3/8"	19	45	14
B00110082095	G 1/2"	14	45	14
B00110082644	G 3/4"	14	55	16
B00110083325	G 1"	11	65	18

NPT 1/16 Konik Vidalı Pafta Lokması

Kullanım Yeri: Konik tapalar, boru uçları vb. yerlerde kullanılır. Çelik ve alaşımlı çelikler ile paslanmaz malzemelere diş açmaya uygundur. (Pafta, pirinç malzemelerde kullanılacak ise özel kesme geometrisi değişikliği yapılması için sipariş esnasında belirtilmesi gereklidir.)



Ürün kodu	d1 NPT	P adım G/Inch	d2 (f9) mm	h1 mm
B00110090136	1/8"	27	38	10
B00110090137	1/4"	18	38	15
B00110090138	3/8"	18	45	15
B00110090139	1/2"	14	45	19
B00110090140	3/4"	14	65	20
B00110090141	1"	11 1/2	65	25



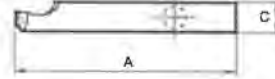
Virax Tipi Radyal Vida Tarağı

Kullanım Yeri: Ayarlanabilir özel başlığı ile boru ve boru ekleme parçalarına vida açmak için, alaşımsız yapı çelikleri, gri döküm, piring vb. malzemelerde kullanılır. (1tk = 4Ad.)

HSS

MTE

BSP



Ürün kodu	Anma Ölçüsü BSP	P adım G/Inch	A mm	B mm	C mm
B00121010005	G 1/2" - G 3/4"	14	71.5	25	10
B00121010006	G 1" - G 1 1/4"	11	65.6	25	10
B00121010007	G 1 1/2" - G 2"	11	58.4	25	10